



SEOSSE ECO-TRANSFORMATION  
Route de Peyrehorade  
40300 SAINT LON LES MINES

## CAHIER DES CHARGES POUR L'ADMISSION DES DECHETS DE BOIS.

### Catégorie Bois de forêt :

- Souches et rondins ( $\varnothing$  maxi 70 cm)
- Sans terre ni sable et cailloux
- Branches (sans feuillage)



### Catégorie A :

#### Issus du déchet industriel

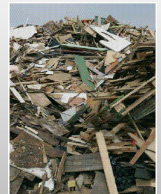
- Bois d'emballage
- Palettes
- Tourets
- Caisses
- Bois massif



### Catégorie B :

#### Issus du tri des ménages et de la déconstruction

- Panneaux agglomérés et mélaminés
- Meubles
- Contreplaqués
- Bois peints
- Poutres et charpentes
- Chevrons
- Bois de coffrage
- Panneaux MDF
- Stratifiés
- Portes alvéolaires



#### Siège social:

Route de Peyrehorade  
40300 Saint Lon Les Mines  
Tél : +33 (0)5 58 57 59 14  
Fax : +33 (0)5 58 57 58 89  
pierre.mouyen@seosse.com

#### Plateforme de Rochefort :

Quai de la Libération  
17430 Tonnay Charente  
Tél : 06.13.06.55.99  
Fax : +33 (0)5 56 38 47 87

#### Plateforme d' Agen :

ZI Boé – Chemin de Brimont  
47550 Boé  
Tél : +33 (0)5 53 77 44 33  
Fax : +33 (0)5 53 77 44 32

#### Plateforme de Bordeaux :

Avenue des Guerlandes  
33530 Bassens  
Tél : +33 (0)5 56 38 25 26  
Fax : +33 (0)5 56 38 47 87

#### Plateforme de Toulouse :

Impasse du Paradis  
31150 Bruguères  
Tél : +33 (0)5 62 79 60 70  
Fax : +33 (0)5 62 79 61 89

SAS au capital de 176.000€  
SIRET : 420 578 643 00017  
NAF : 3832 Z

**Gravats  
Papiers Plastiques**



**Objets  
métalliques et  
plastiques dont  
cerclages et  
feuillards**



**Taille de haies  
fermentescibles  
(tonte, feuilles  
aiguilles, etc.)**



**MATIERES  
DECLASSEES  
en DIB.**



**Mousses cuirs,  
canapés matelas,  
osier**



**Claustras et  
bordures de jardin  
(Matières interdites)**



**Portes vitrées,  
portes de placard  
avec miroir**



**Taux de présence de ces exclusions autorisé :**

**5 % (totalité des exclusions citées ci-dessus)**

## SEOSSE ECO-TRANSFORMATION

Route de Peyrehorade  
40300 SAINT LON LES MINES

### GRANULOMETRIE :

Les déchets de bois pourront être traités soit sous la forme brute, pré cassés ou pré broyés. Le taux d'éléments fins (fine de bois entre 0 et 5 mm) ne pourra pas excéder 2% d'une livraison ou d'un enlèvement.

### 3 REGLES D'OR

### MATIERES INTERDITES :

Les corps étrangers traités à cœur (Cu, Cr, As) ainsi que les piles, médicaments, pots de peinture, sont strictement interdits (déchets dangereux). Toute benne ou livraison contenant ces corps étrangers sera refusée et/ou rechargée aux frais du fournisseur ! \*/\*\*

### MATIERES DECLASSEES EN DIB :

Tout apport de bois comportant des ajouts de matière et objets divers sera traité en DIB. \*\*\*

\*Traverses de chemins de fer



\*\*Bois traités à cœur, poteaux téléphoniques



\*\*\*voir description détaillée

Pierre MOUYEN

Directeur d'activité

Le 01 Janvier 2015



Le client